



- Условные обозначения
- :190 - Кадастровый номер земельного участка
 - Граница публичного сервитута
 - Граница земельного участка в составе Единого землепользования
 - Граница здания
 - Граница сооружения
 - Граница кадастрового квартала
 - Граница населенного пункта
 - Проектируемый объект
 - 59:32:3430001 - Номер кадастрового квартала

Подпись _____

СЕРТИФИКАТ
Генеральный директор
Александр
59:01:100
Алтай

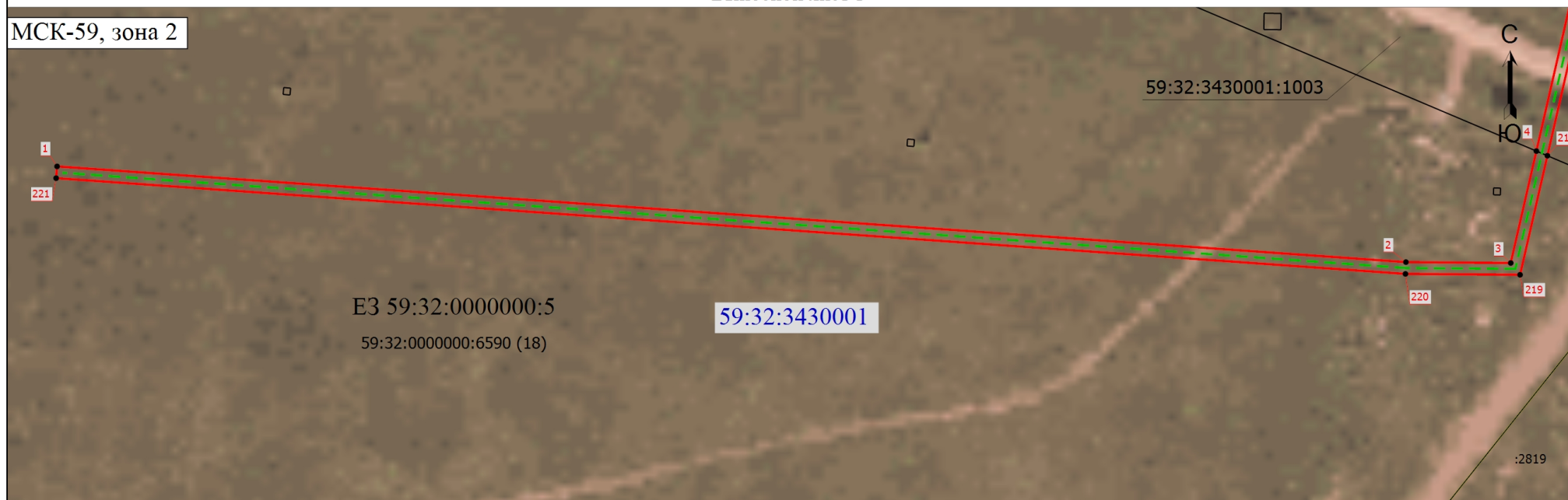
Место для оттиска печати (при наличии) лица, составившего описание местоположения границ объекта

Дата " 28 " октября 2025 г.

Схема расположения границ публичного сервитута

Выносной лист 1

МСК-59, зона 2



Масштаб 1:2000

Условные обозначения

- - Характерная точка границы, сведения о которой позволяют однозначно определить ее положение на местности
- 1 - Обозначение новой характерной точки
- :602 - Кадастровый номер земельного участка
- - Граница публичного сервитута
- - - - Проектируемый объект
- 59:32:3430001 - Номер кадастрового квартала

Подпись

Генеральный директор



Дата " 28 " октября 2025 г.

Место для оттиска печати (при наличии) лица, составившего описание местоположения границ объекта

Схема расположения границ публичного сервитута

Выносной лист 2

МСК-59, зона 2



Масштаб 1:2000

Условные обозначения

- - Характерная точка границы, сведения о которой позволяют однозначно определить ее положение на местности
- 1 - Обозначение новой характерной точки
- :197 - Кадастровый номер земельного участка
- - Граница публичного сервитута
- - Граница кадастрового квартала
- - - Проектируемый объект
- 59:32:3430001 - Номер кадастрового квартала

Подпись _____



Дата " 28 " октября 2025 г.

Место для оттиска печати (при наличии) лица, составившего описание местоположения границ объекта

Схема расположения границ публичного сервитута



Условные обозначения

- - Характерная точка границы, сведения о которой позволяют однозначно определить ее положение на местности
- 1 - Обозначение новой характерной точки
- :202 - Кадастровый номер земельного участка
- - Граница публичного сервитута
- - Граница кадастрового квартала
- - - Проектируемый объект
- 59:32:3430001 - Номер кадастрового квартала

Подпись _____



Дата 28 октября 2025 г.

Место для оттиска печати (при наличии) лица, составившего описание местоположения границ объекта



- Условные обозначения
- - Характерная точка границы, сведения о которой позволяют однозначно определить ее положение на местности
 - 1 - Обозначение новой характерной точки
 - 59:32:3430001:98 - Кадастровый номер земельного участка
 - - Граница публичного сервитута
 - - Граница земельного участка в составе Единого землепользования
 - - Граница здания
 - - Граница сооружения
 - - Граница кадастрового квартала
 - - Граница населенного пункта
 - - - Проектируемый объект
 - 59:32:3430001 - Номер кадастрового квартала

Подпись _____

СНИПС 031-056-19-98
КАДАСТРОВЫЙ ИНЖЕНЕР
Тюнятина
Анастасия
Геннадьевна
59-11-189
АТТЕСТАТ
РОССИЙСКАЯ ФЕДЕРАЦИЯ

Дата " 28 " октября 2025 г.

Место для оттиска печати (при наличии) лица, составившего описание местоположения границ объекта

Схема расположения границ публичного сервитута

Выносной лист 5

МСК-59, зона 2

ЕЗ 59:32:0000000:5
59:32:0000000:6597 (1)

59:32:0000000:13473 (8)

59:32:3430001

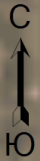
ЕЗ 59:32:0000000:42
59:32:3430001:98

ЕЗ 59:32:0000000:5
59:32:0000000:6591 (4)

:6591 (1)

:6591 (2)

Масштаб 1:2000



Условные обозначения

- - Характерная точка границы, сведения о которой позволяют однозначно определить ее положение на местности
- 1 - Обозначение новой характерной точки
- :3 - Кадастровый номер земельного участка
- (red) - Граница публичного сервитута
- (green) - Граница земельного участка в составе Единого землепользования
- (blue) - Граница кадастрового квартала
- - - (green dashed) - Проектируемый объект
- 59:32:3430001 - Номер кадастрового квартала

Подпись



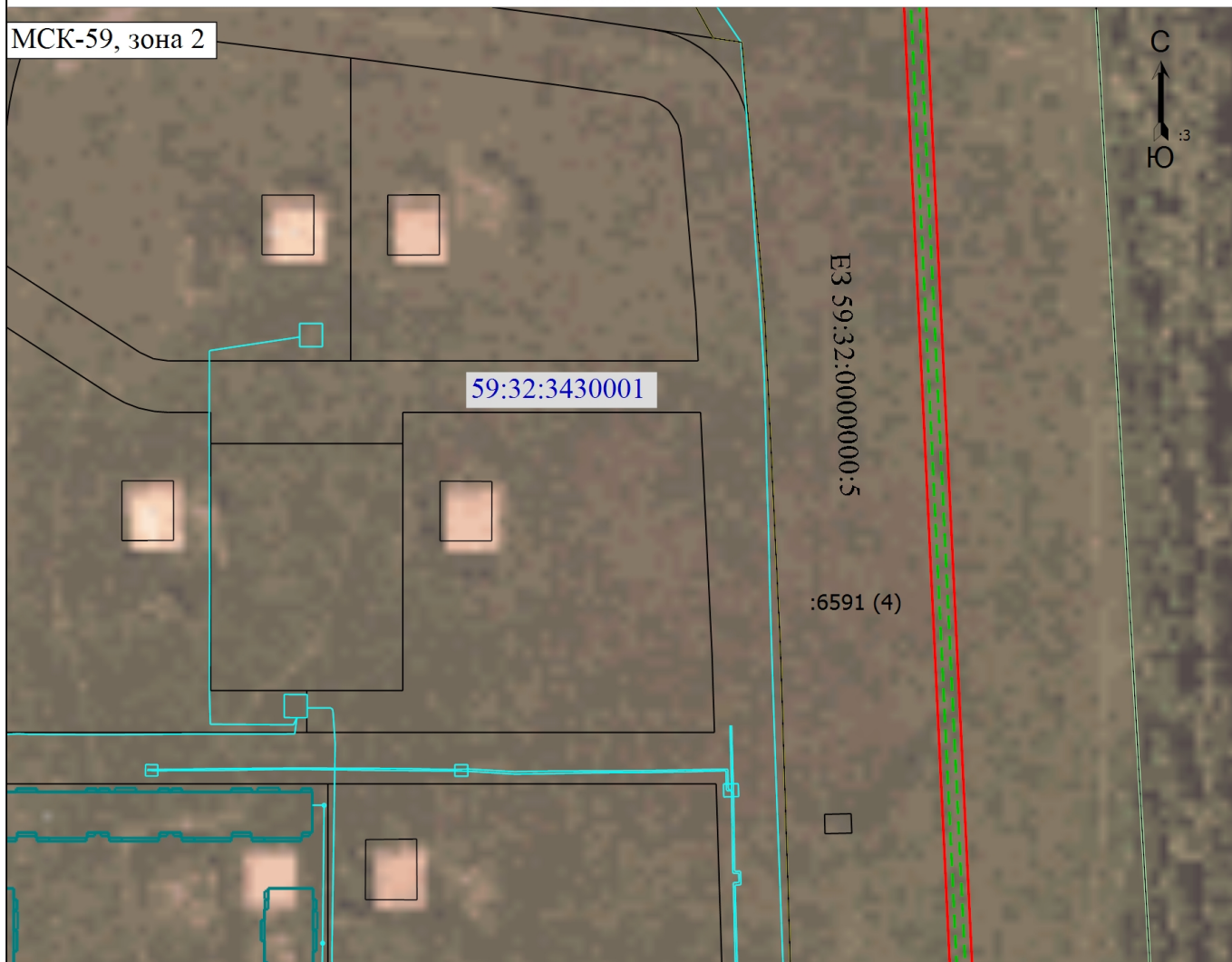
Дата " 28 " октября 2025 г.

Место для оттиска печати (при наличии) лица, составившего описание местоположения границ объекта

Схема расположения границ публичного сервитута

Выносной лист 6

МСК-59, зона 2



Масштаб 1:2000

Условные обозначения

- - Характерная точка границы, сведения о которой позволяют однозначно определить ее положение на местности
- 1 - Обозначение новой характерной точки
- :3 - Кадастровый номер земельного участка
- :6591 (4) - Обозначение контура земельного участка
- (red dashed line) - Граница публичного сервитута
- (green dashed line) - Граница земельного участка в составе Единого землепользования
- (blue line) - Граница здания
- (cyan line) - Граница сооружения
- (purple line) - Граница кадастрового квартала
- (black dashed line) - Проектируемый объект
- 59:32:3430001 - Номер кадастрового квартала

Подпись _____



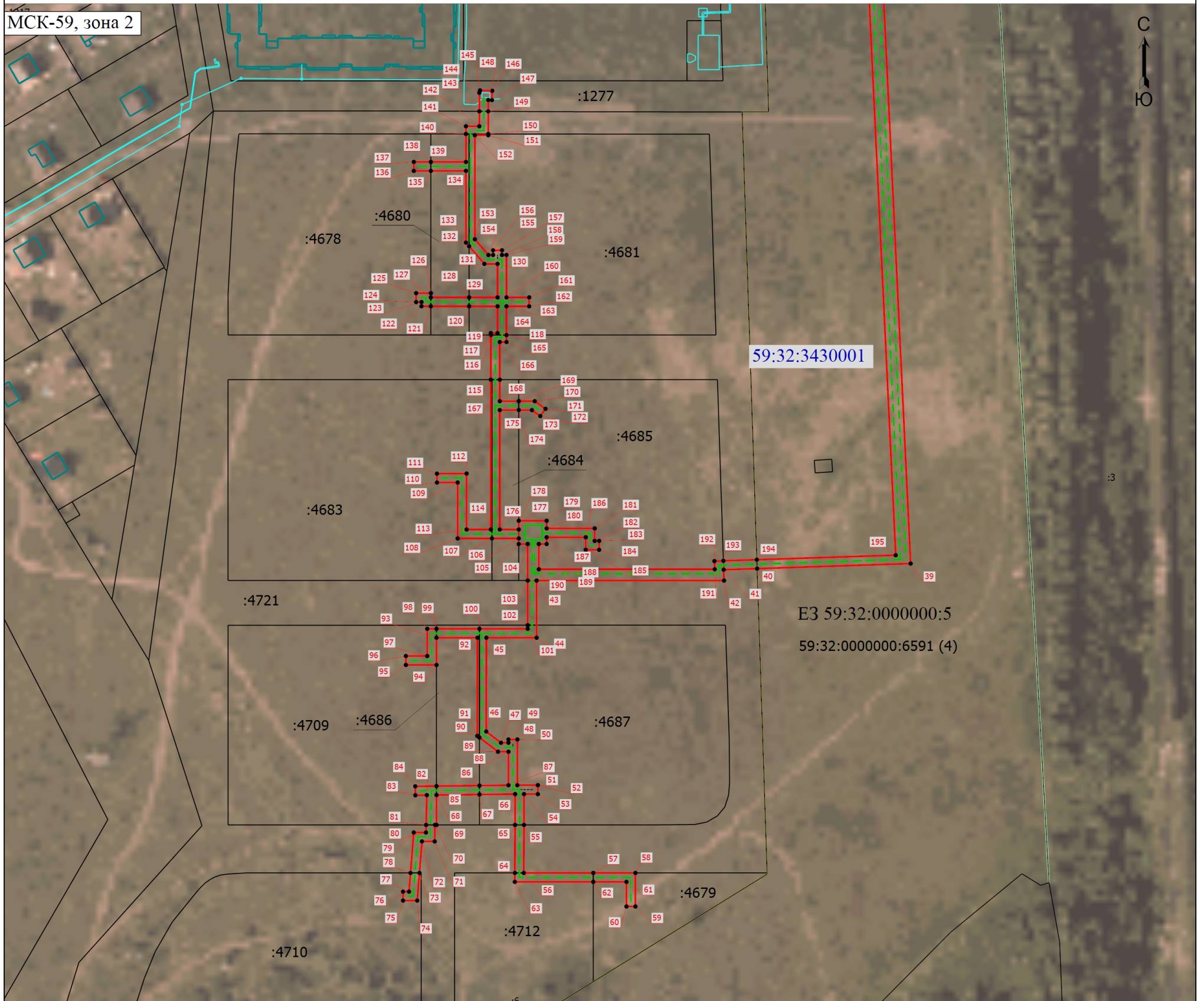
Дата " 28 " октября 2025 г.

Место для оттиска печати (при наличии) лица, составившего описание местоположения границ объекта

Схема расположения границ публичного сервитута







Выносной лист 7

МСК-59, зона 2



Масштаб 1:2000

Условные обозначения

- | | |
|-------------------------------------------------------------------------------------|-----------------------------------------------------------------------------------------------------------|
| • | - Характерная точка границы, сведения о которой позволяют однозначно определить ее положение на местности |
| 1 | - Обозначение новой характерной точки |
| :3 | - Кадастровый номер земельного участка |
|  | - Граница публичного сервитута |
|  | - Граница земельного участка в составе Единого землепользования |
|  | - Граница здания |
|  | - Граница сооружения |
|  | - Граница кадастрового квартала |
|  | - Проектируемый объект |
| 59:32:3430001 | - Номер кадастрового квартала |

Подпись _____

Место для оттиска печати (при наличии) лица, составившего описание местоположения границ объекта

Дата " 28 " октября 2025 г.

